



---

PORTA RAPIDA  
**ZipGO**

**Porta rapida autoriparabile**

---



# Cos'è

É la porta rapida per eccellenza, concepita per compartimentare ambienti a destinazione d'uso differente. Gode di un'elevata flessibilità d'impiego vista anche la caratteristica di autoriparabilità. Essa viene usata internamente, esternamente e molto spesso in relazione con flussi di persone o macchinari industriali.

Velocità > Apertura fino a 2.2 m/sec

Resistenza al vento > Classe 2 \*

\* fino a Classe 4 eludendo l'autoriparabilità della porta

Approfondisci [↗](#)



# Caratteristiche principali

## Autoriparabile

Lo speciale sistema di scorrimento permette al telo di autoripararsi in caso d'urto, lasciando fuoriuscire il telo e facendolo rientrare senza nessun tipo di intervento da parte di un operatore.

## Veloce

**3m/s\***

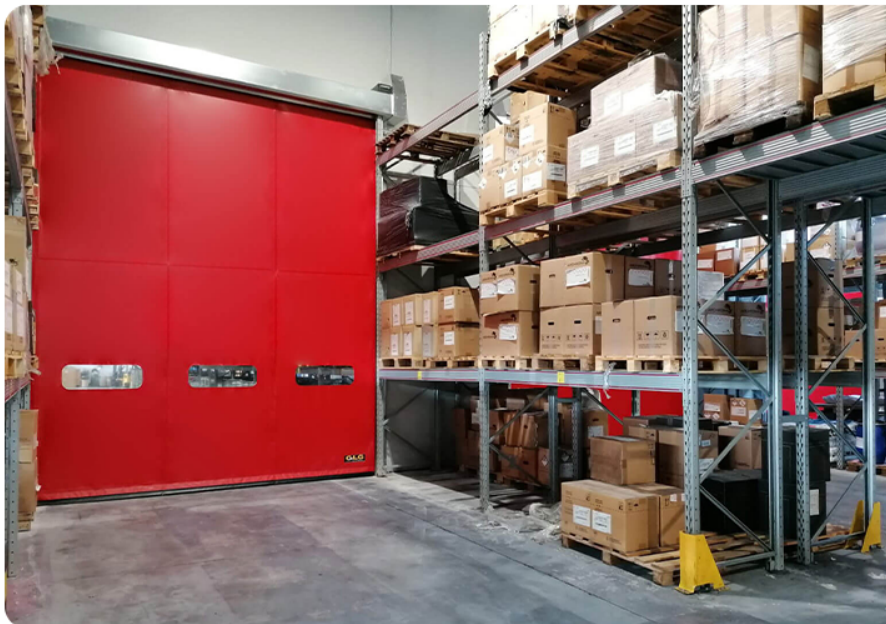
\* velocità massima con modello Fast

La ZipGO base è in grado di soddisfare un grande numero di transiti veloci e continui grazie ad uno specifico design di scorrimento del manto e a potenti motori acceleranti per la sua velocità di reazione.

# Flessibile e sicura

La ZipGO è una porta industriale ad avvolgimento rapido autoriparabile, priva di barre strutturali e basata su un progetto con guida a cerniera laterale. Essa è stata concepita per agevolare un corposo flusso di traffico, garantendo sempre la più alta sicurezza intrinseca visto la totale assenza di elementi rigidi nell'area di passaggio.

ZipGO è una porta rapida progettata per soddisfare al massimo le esigenze di differenti settori industriali in cui si richiede un'elevata operatività, un uso particolarmente intenso del varco ed una costante sicurezza durante il funzionamento.



Caratteristiche

**Autoriparabile**  
**Sicura**  
**Veloce**  
**Silenziosa**  
**Sigillante**  
**A basso consumo**

---

Impiegata per

**Stoccaggio**  
**GDO**  
**Industria alimentare**

Consigliata per

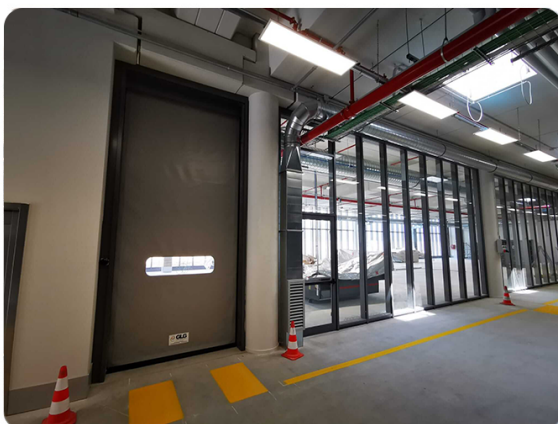
**Laboratori**  
**Chimica ATEX**  
**Automotive**  
**Industria generica**

[Scopri altri settori ↗](#)



# Quindi, a chi è destinata?

ZipGO è stata pensata per ottimizzare la logistica di tutte quelle aziende con cicli produttivi molto frenetici, ove l'incidente accidentale voglia essere veramente limitato al massimo. La porta rapida flessibile ZipGO è la porta con l'indice di performance certificata, affidabilità, sicurezza e versatilità più elevato che si possa trovare sul mercato.



Elasticità e tensionamento

**Cerniere laterali applicate al manto in PVC flessibile, per un transito sempre dinamico e mai fermo dopo un urto accidentale.**

Funzionale? Sì ma a costo contenuto.

**Affidabile a costi contenuti.**

\* il reparto R&D specifica che per telo autoriparabile si intende un telo capace di reinnestarsi nelle guide laterali in polietilene senza l'ausilio di nessun intervento manuale da parte di operatori specificando invece che, se il manto viene trapassato, la composizione chimica non è in grado di riparare autonomamente le molecole per il ripristino della lacerazione fisica.

**Evitiamo inutili  
blocchi di  
produzione.**





Energia salvata

# Consumi ridotti al minimo

Una particolare tecnologia meccanica concede alla porta di funzionare per inerzia parziale durante la fase di discesa del manto, il tutto al fine che il 12% dei cicli medi di giornata possa essere considerato a funzionamento ripagato per mezzo di questo sistema intelligente.



Polietilene HDPE autolubrificante

## Rumori ridotti al minimo



Il particolare sistema di guide della ZipGO conferisce massima silenziosità sia durante la chiusura che l'apertura, ogni qualvolta la transizione delle cerniere del manto siano in operatività.

Pressione acustica

## Abbattimento acustico medio di ~12 dbA\*

\* in un ambiente che presenta una frequenza del rumore pari a 100 db è possibile attenuarla secondo la curva A di 10/15 dbA.



## STRUTTURA

Traversa	Standard Carterizzata con struttura perimetrale zincata 20/10 e zincatura 200 micron A richiesta Sovra-verniciatura a polveri epossidiche 160/180 micron
Montanti laterali	Presso piegati con guide di scorrimento in polietilene estruso 1.000.000 molecole
Carter motore	Standard Acciaio zincato A richiesta Acciaio verniciato a polvere, Acciaio INOX 441/304/316
Scorrimento	A cerniera laterale auto lubrificante senza barre rigide

## MANTO

Autoriparabile	a cerniere
Telo PVC tramato bispalmato	Standard Colori a scelta con peso pari a 900 gr/m <sup>2</sup> oppure 950 gr/m <sup>2</sup> A richiesta Coibentato 7 mm (3,3 W/m2.k), Traslucido 35/40%, FDA bianco, Antistatico
% finestrabile	File di oblò
Tipo di finestrata	Crystal trasparente
Colore finestrata	Trasparente

## VELOCITÀ

Apertura > fino a 2,2 m/s      Chiusura > fino a 0,8 m/s      Velocità di apertura opzionale > fino a 3 m/s

## MECCANICA ED ELETTRONICA

Quadro di comando	Quadro in acciaio verniciato IP54 (300 x 500 x 130 mm)
Componenti e caratteristiche	Pulsante arresto emergenza Sezionatore blocco-porta Inverter di comando Monofase con potenza max 2.2 kW Inverter di comando Trifase con potenza max 4 kW Cablaggio a connettori M8/M12 IP65 Display di visualizzazione stato/errori
Alimentazione motore	Trifase autofrenante collegata in presa diretta all'albero avvolgitore, completamente carterizzata, encoder assoluto di posizione.

## TEST

Normativa UNI EN 13241/CE

Resistenza al vento	Rif.s EN 12424, 13241/CE	Fino a Classe 2 *
Velocità del vento con porta in movimento	-	< 20 m/s (60 km/h)
Insonorizzazione standard	ISO 170	15 dB Rw
Resistenza all'acqua	Rif. EN12426	0,11 kPa per porta chiusa – Classe 3
Performance	Rif.s EN 12604, EN 12605	1.000.000 di cicli > 200 cicli/ora

\* i test sono stati eseguiti appositamente su questa versione base di ZipGO. E' possibile migliorare la resistenza al vento fino a Classe 4 eludendo la caratteristica di autoriparabilità della porta.

Temperatura di esercizio > Funzionamento – 10 C°+ 70°C [...]





Entra nel mondo GLG

# Account

Ricorda che sul nostro portale puoi sempre usufruire di una serie di funzionalità utili per i tuoi acquisti logistici futuri.

[www.glgdoors.com](http://www.glgdoors.com)

