



PORTA RAPIDA
VertiGO Green

Porta rapida per ambienti agricoli

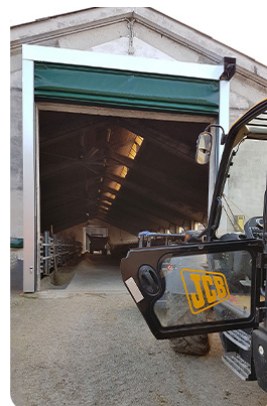


Cos'è

Una porta ad impacchettamento rapido dalla struttura robusta atta a controllare clima, polveri ed insetti negli ambienti agricoli. Ideale per tutte quelle aziende che devono mettere al riparo mezzi, animali e piante.

Manto > Telo tramato in PVC traspirante
Resistenza al vento > Classe 2 / 3 / 4

Approfondisci [↗](#)



Caratteristiche principali

Resistente agli urti

Le porte rapide ad impacchettamento Green presentano barre in acciaio orizzontali maggiorate che garantiscono una maggiore resistenza agli urti, provocati dal passaggio di mezzi agricoli o dal transito di animali all'interno di stalle e allevamenti.

Per il tuo clima

Questa speciale versione ad impacchettamento rapido VertiGO può essere equipaggiata sia di manto in PVC traspirante che traslucido. Queste due opzioni possono favorire sia la ventilazione naturale per arieggiare un'ambiente ad aria viziata che migliorare la luminosità dell'edificio.

Anti-insetto

Il manto PVC anti-insetti della VertiGo Green è stato progettato per respingere in maniera efficace l'ingresso di insetti nei fabbricati agricoli, dove mosche, zanzare e cavallette risultano essere dannosi per il benessere di piante ed animali, continuando a concedere indiscutibilmente il passaggio dell'aria.

Una porta ad impacchettamento rapido studiata appositamente per stalle, serre e coltivazioni.



Caratteristiche

Resistente agli urti
A controllo climatico
Aria e luce
Protezione da insetti

Impiegata per

Stalle
Serre
Coltivazioni

Consigliata per

Compostaggio
Chimica ATEX

[Scopri altri settori ↗](#)



Passaggi Ultra Sicuri

Le porte ad impacchettamento rapido VertiGO Green consentono di ottenere un'automazione sempre sicura e controllata, sia per il passaggio di mezzi pesanti e bestiame che della stessa porta*.

* la porta ad impacchettamento Green è stata sviluppata in forma sovradimensionata rispetto alla gamma base VertiGO, per concedere una più alta resistenza agli urti che possono provenire dal transito di mezzi agricoli ed animali.

Collegata alle condizioni meteo

La porta può essere dotata anche di una centralina a controllo climatico per regolare la movimentazione del manto nei locali ove si sviluppano azioni di coltura, come: magazzini agricoli, vivai e serre.




Una centralina intelligente

In base alle condizioni meteo si potrà attivare l'apertura automatica della porta, sempre in relazione ai segnali provenienti dai sensori esterni installati. Questi segnali potranno, ad esempio, essere legati a stazioni meteo o a sensori di qualità dell'aria in grado di misurare la forza e la direzione del vento, le temperature esterne, le precipitazioni, l'umidità e i valori di CO₂ dell'aria interna.

Questo particolare metodo di controllo del clima tramite centralina risulta essere ottimale nelle coltivazioni in serra come l'orticoltura, la floricoltura, il vivaismo e la frutticoltura.

In inverno gli allevatori spesso ricorrono al sistema di ventilazione naturale, tuttavia nei periodi più caldi questo metodo di raffrescamento può non essere sufficiente per

In combinazione alle UTA interne, il manto in PVC traspirante della VertiGO Green favorisce lo sviluppo di un microclima ideale per una migliore gestione della stalla, soprattutto in estate.



Per il benessere animale.

Il telo tramato in PVC traspirante permette di proteggere il bestiame dai venti freddi del Nord, facendo penetrare in maniera graduale la luce solare proveniente da Est. Gli animali saranno così destinati ad un ambiente produttivo caldo d'inverno e fresco d'estate.

Inoltre, il manto traspirante favorisce un ottimo ricircolo dell'aria, elemento chiave per mantenere alto il livello di qualità dell'aria respirata dall'animale e, di conseguenza, le loro performance produttive.

Insetti? No grazie!

Lo speciale manto anti-insetto della VertiGO Green possiede delle proprietà repellenti per proteggere serre e coltivazioni da insetti che possono rovinare il raccolto o minare la salute dell'animale all'interno di stalle e allevamenti.

* la versione Green delle porte rapide ad impacchettamento VertiGO garantisce alti livelli di biosicurezza negli edifici agricoli riducendo al minimo il rischio di proliferazione di malattie animali e pandemie di parassiti vegetali.



E per il benessere vegetale?

Le colture protette possono garantire un controllo del clima, una coltivazione in ambienti diversi da quelli di origine e addirittura anticipare/ritardare le produzioni oppure di produrre fuori stagione.

Per garantire tutto ciò è necessario separare gli ambienti tramite delle apposite chiusure ad avvolgimento rapido sigillante che, per mezzo di speciali file di oblò, in abbinamento alle luci artificiali in serra, favoriscono il corretto passaggio della luce solare per un migliore sviluppo della coltura.

STRUTTURA

Traversa e montanti	Autoportante
Barre orizzontali	In acciaio rinforzate per una maggiore resistenza agli urti.
Carter motore	Standard Acciaio zincato A richiesta Acciaio verniciato a polvere, Acciaio INOX 441/304/316

MANTO

Telo tramato in PVC traspirante	Standard Colori a scelta con peso pari a 950 gr/m ² Su richiesta Coibentato 3 mm, Coibentato 7 mm (3,3 W/m ² k), Traslucido 35/40%, FDA bianco, Antistatico
% finestrabile	File di oblò
Tipo di finestratura	Crystal trasparente
Colore finestratura	Trasparente

VELOCITÀ

Apertura > fino a 0,8 m/s	Chiusura > fino a 0,5 m/s
---------------------------	---------------------------

MECCANICA ED ELETTRONICA

Quadro di comando	Standard Quadro in acciaio verniciato IP54 (300 x 500 x 150 mm) A richiesta Acciaio INOX, quadro in PVC (300 x 400 x 150mm)
Componenti e caratteristiche	Categoria di protezione per motore e quadro IP54 Protezione termica modulare Teleruttori di potenza Pulsante Start/ Stop Pulsante d'arresto d'emergenza
Alimentazione motore	Standard Alimentazione 3 CV, trifase 400V A richiesta Alimentazione 3 CV, trifase 230V

TEST

Normativa UNI EN 13241/CE

Tenuta stagna all'acqua	Rif.s EN 12425, EN 12489	Classe 1
Pressione del vento	Rif.s EN 12424, EN 12444	Fino a 35 m ² Classe 2, oltre a progetto fino a Classe 4
Permeabilità dell'aria	Rif.s EN 12426, EN 12427	Classe 0
Trasmittanza	Rif.s EN 12428, EN 12428	6,02 W/m ² K
Performance	Rif.s EN 12604, EN 12605	1.000.000 di cicli

Temperatura di esercizio > Funzionamento – 30 C°+ 70°C – Porta non consigliata ove ci siano grandi differenze di temperatura tra i due ambienti. [...]



Fai parte di noi

Account

Ricorda che sul nostro portale puoi sempre usufruire di una serie di funzionalità utili per i tuoi acquisti logistici futuri.

www.glgdoors.com

