



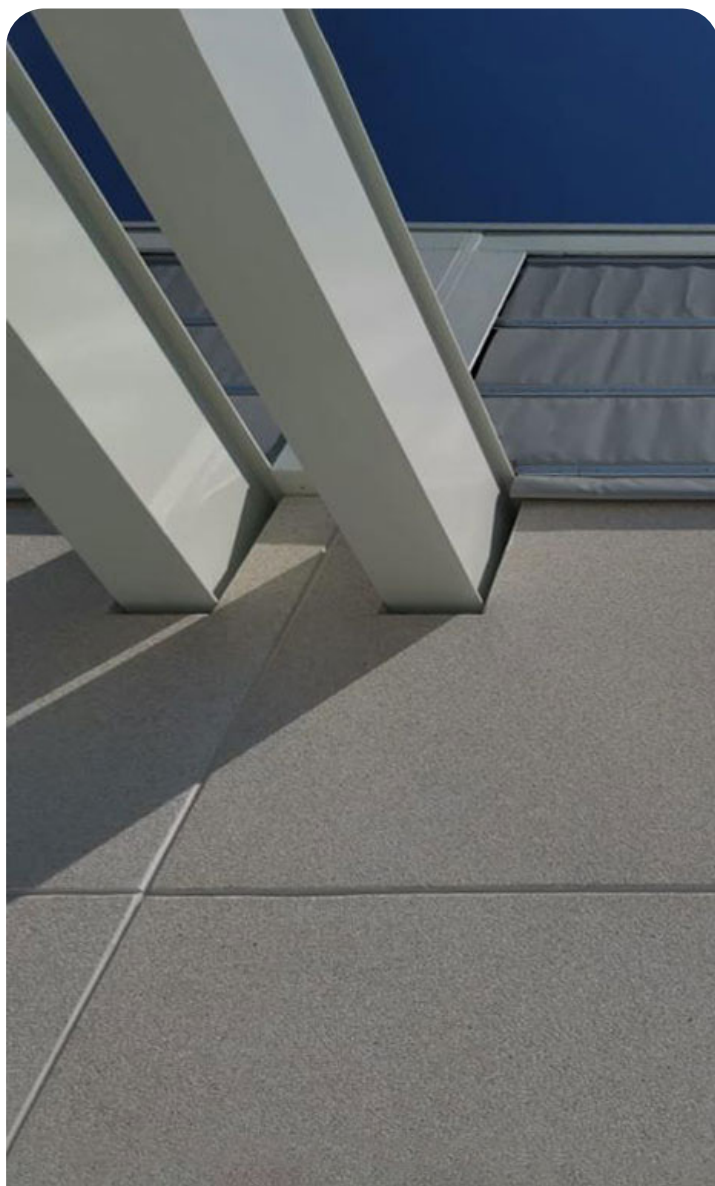
---

PORTA RAPIDA

# VertiGO **CRANE**

Porta rapida per carroponte

---



# Cos'è

La Crane è la soluzione della gamma VertiGO più utile ad ottimizzare la chiusura del vano servente al carroponete per la movimentazione dei materiali pesanti, da dentro a fuori e viceversa.

Larghezza max > Fino a 25m

Velocità > Apertura fino a 0.8 m/sec

Resistenza al vento > Classe 2 / 3

Approfondisci [↗](#)



# Caratteristiche principali

## Meno dispersione

Questa speciale porta Crane è in grado di sigillare l'area del vano del carroponete quando non risulta operativo, migliorando quindi l'efficienza energetica dell'ambiente interno.

## Sagomature personalizzate

Grazie alla sua speciale sagomatura a T del manto, la porta per le aziende che possiedono uno o più carroponeti aiuta a ridurre i vortici d'aria entranti nel vano, garantendo un reale e solido blocco fisico alle correnti.

\* in versione standard resistente fino a 7 su scala di Beaufort ovvero potenza pari alla rilevazione di vento forte con venti da 50 a 61km/h o inferiore a 33 Nodi.

Una struttura ad  
altezza **sospesa**  
che garantisce  
un **blocco** fisico  
per **chiudere**  
il particolare  
vano carroponte  
quando non opera.



Caratteristiche

**Struttura sospesa**  
**Sagomature e manto a T**  
**Bloccante**  
**Potente e fluida**

---

Impiegata per

**Marmisti e cave**  
**Vetriere**  
**Edilizia in C.A.**  
**Garage industriali**

Consigliata per

**Movimentazione materiali**  
**Piccoli cantieri navali**  
**Compostaggio**

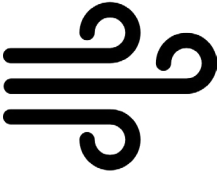


# Quindi, a chi è destinata?

Le porte rapide VertiGO CRANE sono chiusure adatte a chi necessita di chiudere vani sagomati particolari, derivanti da macchinari industriali interposti tra l'interno e l'esterno dell'edificio.

Le porte rapide ad impacchettamento Crane trovano spesso impiego nel settore del compostaggio, navale/aeroportuale o dove si abbia la necessità di trasportare materiale pesante da dentro a fuori di un edificio, o viceversa, sempre per mezzo di un macchinario a carroponte.

**Uno studio di settore ha dichiarato che il 70% degli operatori addetti ai lavori manuali all'interno dei magazzini in presenza di macchinari a gru/carroponte soffre di reumatismi derivanti da colpi d'aria.**



## Aria? ALT.

Grazie a studi tecnici preventivi siamo in grado di ridurre al minimo la permeabilità all'aria\* dell'intero edificio, non concentrandoci unicamente sul vano della porta ma anche su buchi che permettono l'entrata di spiacevoli correnti fredde.

\* la permeabilità all'aria della sola porta è classificata fino a classe 3. Globalmente, per mezzo di uno studio professionale di tamponamenti a corredo, è possibile ottenere risultati realmente performanti in termini di bloccaggio dei flussi d'aria non solo guardando il parametro attribuito alla porta ma all'intero edificio.

**Con grandi personalizzazioni, resistiamo alle spinte più grandi.**

In cantieri con esigenze di resistenza al vento superiori, la porta è in grado di essere costruita ad hoc per resistere fino a 9 su scala di Beaufort ovvero potenza pari a bufera con venti da 76 a 87km/h.

## QUESTION

1. The following information is available for the year ended 31 December 2019:	
Revenue	1000
Cost of sales	400
Operating expenses	200
Finance income	50
Finance expense	20
Income tax expense	100

## REQUIRED

(a) Prepare the profit and loss account for the year ended 31 December 2019.	
(b) Prepare the statement of financial position for the year ended 31 December 2019.	
(c) Prepare the cash flow statement for the year ended 31 December 2019.	
(d) Prepare the statement of changes in equity for the year ended 31 December 2019.	
(e) Prepare the statement of financial position for the year ended 31 December 2020.	
(f) Prepare the cash flow statement for the year ended 31 December 2020.	
(g) Prepare the statement of changes in equity for the year ended 31 December 2020.	

## ANSWER

(a) Profit and loss account	
-----------------------------	--

## (b) Statement of financial position

Assets	
Non-current assets	
Property, plant and equipment	1000
Intangible assets	0
Current assets	
Trade receivables	100
Trade payables	(50)
Other receivables	0
Other payables	(20)
Inventory	0
Prepaid expenses	0
Accrued income	0
Accrued expenses	0
Income tax receivable	0
Income tax payable	0
Other receivables	0
Other payables	0
Current tax receivable	0
Current tax payable	0
Other receivables	0
Other payables	0
Equity and liabilities	
Equity	
Share capital	1000
Reserves	0
Liabilities	
Trade payables	50
Other payables	20
Trade receivables	100
Other receivables	0
Income tax payable	0
Income tax receivable	0
Other receivables	0
Other payables	0
Current tax payable	0
Current tax receivable	0
Other receivables	0
Other payables	0

## (c) Cash flow statement

Operating activities	
Revenue	1000
Cost of sales	(400)
Operating expenses	(200)
Finance income	50
Finance expense	(20)
Income tax expense	(100)
Operating profit	230
Investing activities	
Capital expenditure	(1000)
Dividends received	0
Dividends paid	0
Interest received	0
Interest paid	0
Income tax received	0
Income tax paid	0
Other receivables	0
Other payables	0
Current tax received	0
Current tax paid	0
Other receivables	0
Other payables	0
Financing activities	
Share capital	1000
Dividends paid	0
Interest received	0
Interest paid	0
Income tax received	0
Income tax paid	0
Other receivables	0
Other payables	0
Current tax received	0
Current tax paid	0
Other receivables	0
Other payables	0

## (d) Statement of changes in equity

Share capital	1000	1000
Reserves	0	0
Liabilities	0	0
Equity and liabilities	1000	1000

Statement of financial position for the year ended 31 December 2020







Entra nel mondo GLG

# Registrati

Unisciti alla nostra comunità registrandoti sul nostro portale per accedere a una serie di funzionalità utili per i tuoi acquisti futuri.

[www.glgdoors.com](http://www.glgdoors.com)

